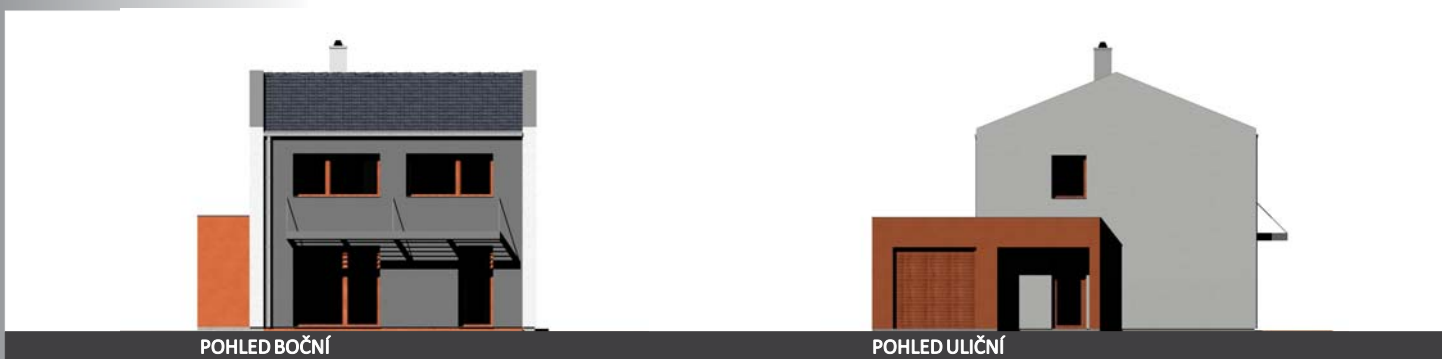


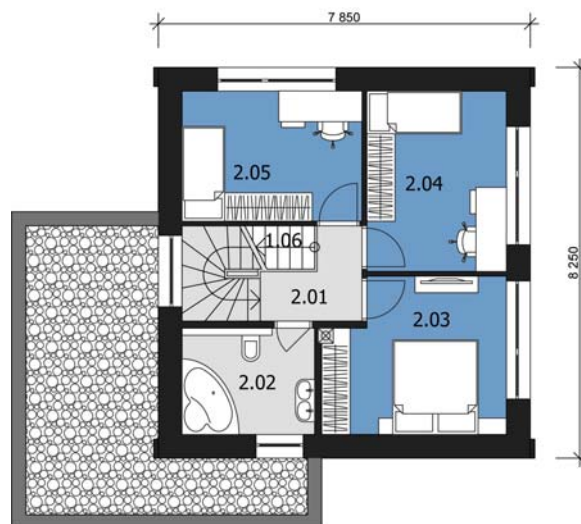
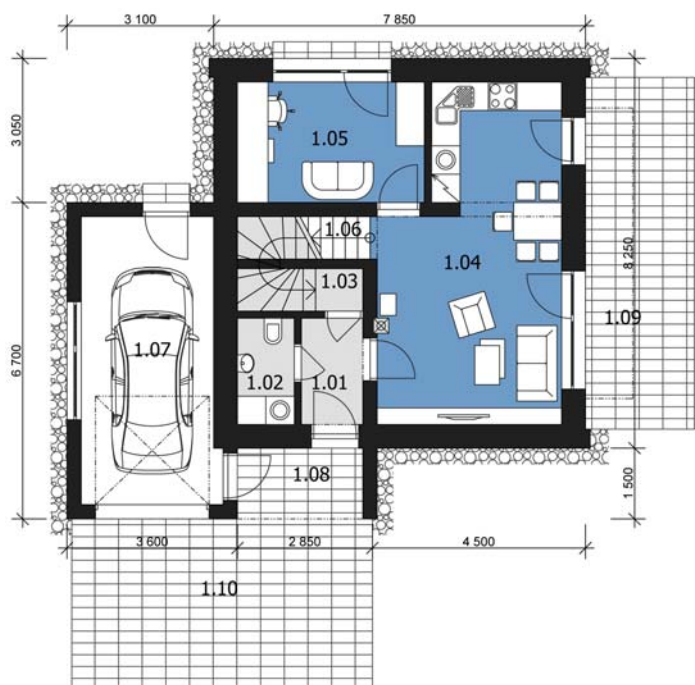


RODINNÝ DŮM FÍK II SPADÁ DO KATEGORIE MALÝCH RODINNÝCH DOMŮ. NABÍZÍ MOŽNOST BYDLENÍ OPTIMÁLNĚ ČTYŘČLENNÉ AŽ PĚTIČLENNÉ RODINY. DO DOMU SE VCHÁZÍ PŘES ZÁDVEŘÍ, ODKUD JSOU PŘÍSTUPY DO MALÉHO WC S TECHNICKOU MÍSTNOSTÍ A DO KOMORY POD SCHODY. V DISPOZICI PŘÍZEMÍ JE UMÍSTĚN HLAVNÍ OBYTNÝ PROSTOR S KUCHYŇSKÝM KOUTEM. Z OBYVACÍHO POJE JE VSTUP DO POKOJE, KTERÝ LZE UŽÍVAT JAKO LOŽNICI, PRACOVNU NEBO TŘEBA POKOJ PRO HOSTY. Z HLAVNÍHO OBYTNÉHO PROSTORU SE VSTUPUJE NA SCHODIŠTĚ DO PATRA DOMU. ZDE JSOU SITUOVÁNY TŘI POKOJE A VELKÁ KOUPELNA S VANOU, WC A UMYVADLEM. V NÁVRHU JE DŮM ŘEŠEN S GARÁŽÍ. Z HLEDISKA ARCHITEKTONICKÉHO ŘEŠENÍ JE RODINNÝ DŮM FÍK II NAVRŽEN JAKO KOMBINACE PATROVÉ HMOTY OBYTNÉ ČÁSTI DOMU A PŘÍZEMNÍ PLOCHOSTŘECHÉ HMOTY GARÁŽE. PATROVÁ HMOTA JE

ŘEŠENA JAKO JEDNODUCHÝ KVÁDR S DŮRAZEM NA ŠTÍTOVÉ STĚNY, KTERÉ JSOU POJEDNÁNY BÍLOU OMÍTKOU. ZBYLÉ STĚNY JSOU PAK NAVRŽENY OMÍTANÉ KONTRASTNÍ ŠEDOU OMÍTKOU. PŘÍZEMNÍ HMOTA GARÁŽE JE POJEDNÁNA V ORANŽOVÉ OMÍTCE. KOMPAKTNÍ RODINNÝ DŮM FÍK II SE SVÝM STŘÍZLIVÝM ŘEŠENÍM HODÍ PRO MĚSTSKÉ I PŘÍMĚSTSKÉ POZEMKY, NEJLÉPE PRO ROVINNÉHO ČI MÍRNĚ SVAŽITÉHO CHARAKTERU.

RODINNÝ DŮM FÍK II JE NAVRŽEN ZEJMÉNA PRO MALÉ A STŘEDNÍ PARCELY. DŮM SE HODÍ I NA MĚNĚ PŘÍZNIVĚ ORIENTOVANÉ PARCELY, NAPŘÍKLAD SE VSTUPEM OD JIHU. FÍK I ZAUJME SVÝM STŘÍZLIVÝM MODERNÍM POJETÍM, S DŮRAZEM NA ČISTOTU HMOTY A CELKOVOU JEDNODUCHOST.





**MÍSTNOSTI PŘÍZEMÍ:** 1.01 ZÁDVEŘÍ 3,3 M<sup>2</sup> ■ 1.02 WC A TECHNICKÁ MÍSTNOST 2,7 M<sup>2</sup> ■ 1.03 KOMORA 2,4 M<sup>2</sup> ■ 1.04 OBÝVACÍ POKOJ, JÍDELNA A KUCHYŇĚ 25,6 M<sup>2</sup> ■ 1.05 PRACOVNA 10,6 M<sup>2</sup> ■ 1.06 SCHODIŠTĚ 4,3 M<sup>2</sup> ■ 1.07 GARÁŽ 17,3 M<sup>2</sup> ■ 1.08 KRYTÝ VSTUP ■ 1.09 TERASA ■ 1.10 ZPEVNĚNÁ PLOCHA PRO PARKOVÁNÍ AUTA

**MÍSTNOSTI PATRA:** 2.01 SCHODIŠŤOVÁ HALA 3,3 M<sup>2</sup> ■ 2.02 KOUPELNA A WC 6,3 M<sup>2</sup> ■ 2.03 LOŽNICE 12,0 M<sup>2</sup> ■ 2.04 LOŽNICE 11,2 M<sup>2</sup> ■ 2.05 LOŽNICE 10,5 M<sup>2</sup>



POHLED BOČNÍ



POHLED ZAHRADNÍ